

Und Wann i amoi g'storben sollt sein

www.franzdorfer.com

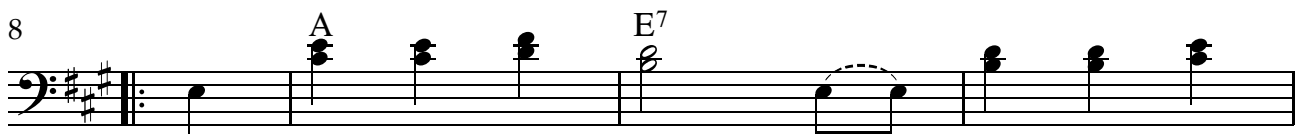
Traditional



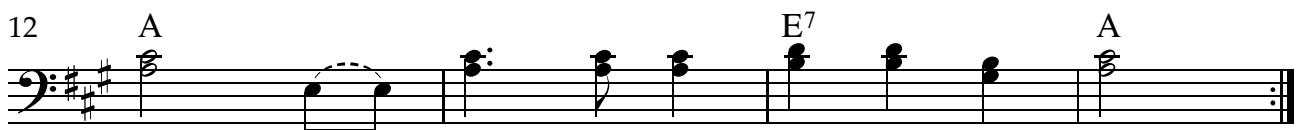
Und wann i a moal g'storbn sollt sein,
Wo kem - man die Rau - schign hi?
Wer wird denn mit mei - na Leich geh'n?
Mit'n Ti - schler hab ih scho gspro - cha,
Beim Pfar - rer hab i d'Grab - red scho b'stellt.
Für d'Leit' - ln is_____ a dann a Trost,



oft grobt's mi im Kel - ler drunt ein.
In Hüm - mi, wohl hin - ter die Tür!
Wer wird_____ beim Sarg hin - ten stehn?
er muaß ma mei Tru - cha ma - cha.
Wann er net - ta koan Blöd - sinn da - zählt.
wann's Es - sen und s'Trin - ga nix kost.



Ja, zwi - schen zwoa Fass, denn mei Magn màgs gern
In Hüm - mi hi - nein, wo da Pe - trus tu at
Der Wein und des Bier, die___ Glas - l'n des
Er muaß mas ma - cha und an De - ckel drauf
Ma woaß bei eahm nia, er___ schwa - nert als
Dös is e ah - na Trost, wann's Trin - ga nix



nàss, a lus - ti - ger Frie - dhof war das!
sein der schenkt uns a Gla - serl Wein ein!
Gschirr, d'Frau Wir - tin hatscht a hin - ter mir.
a und obn drauf die Wein - flasch die schwa.
wia, wann er liagt,_____ oft gebt's eahm koa Bier.
kost. Drum heb'n ma iazt s'Gla - s'l und Prost"